

# Územní plán Bžany

## 2. změna ÚP

### Koordinanční výkres

#### List 2Z3

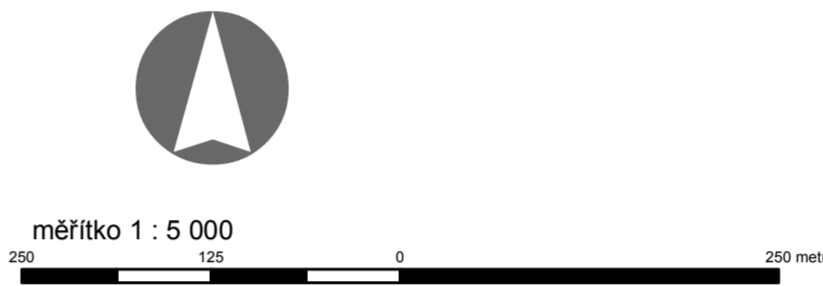
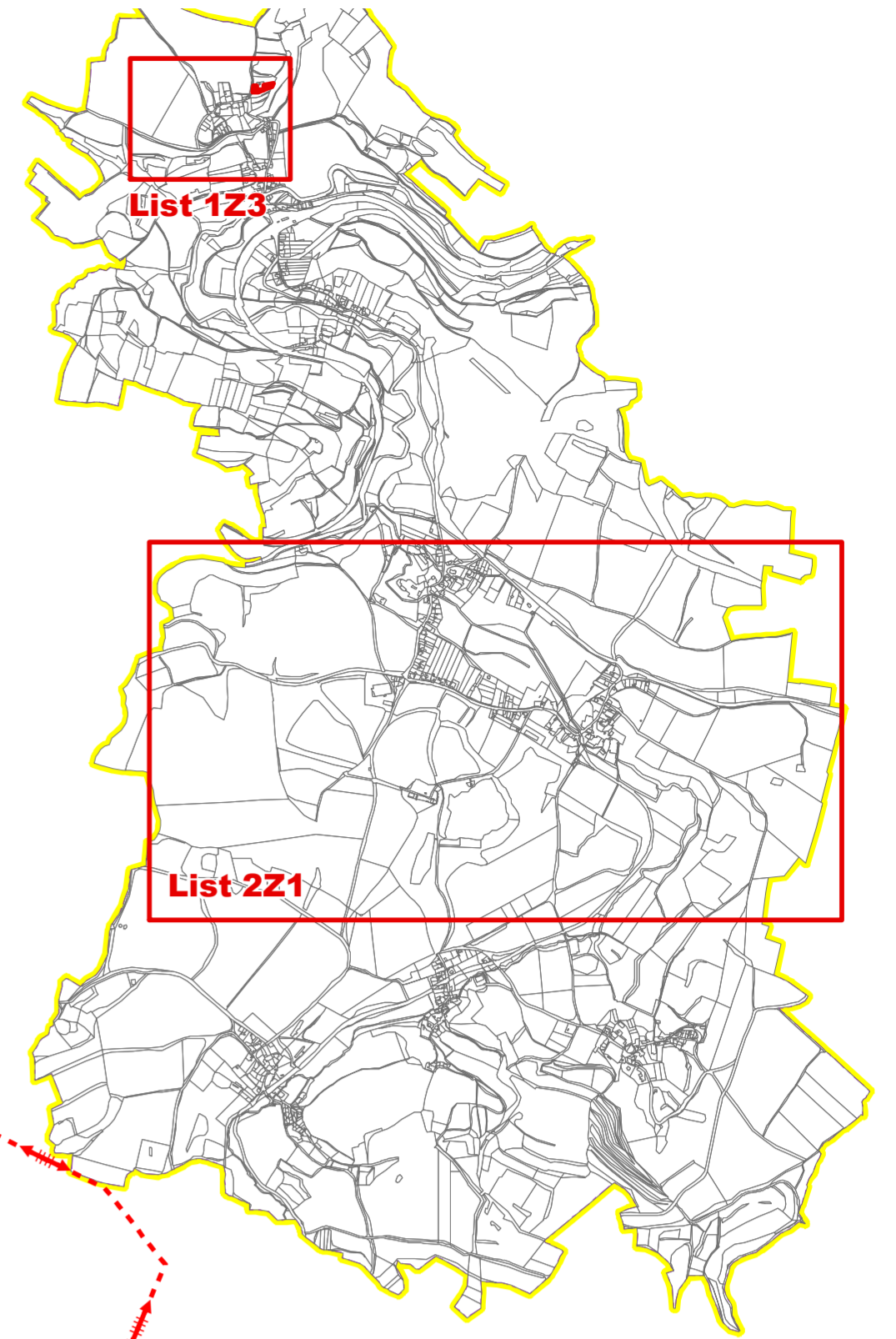
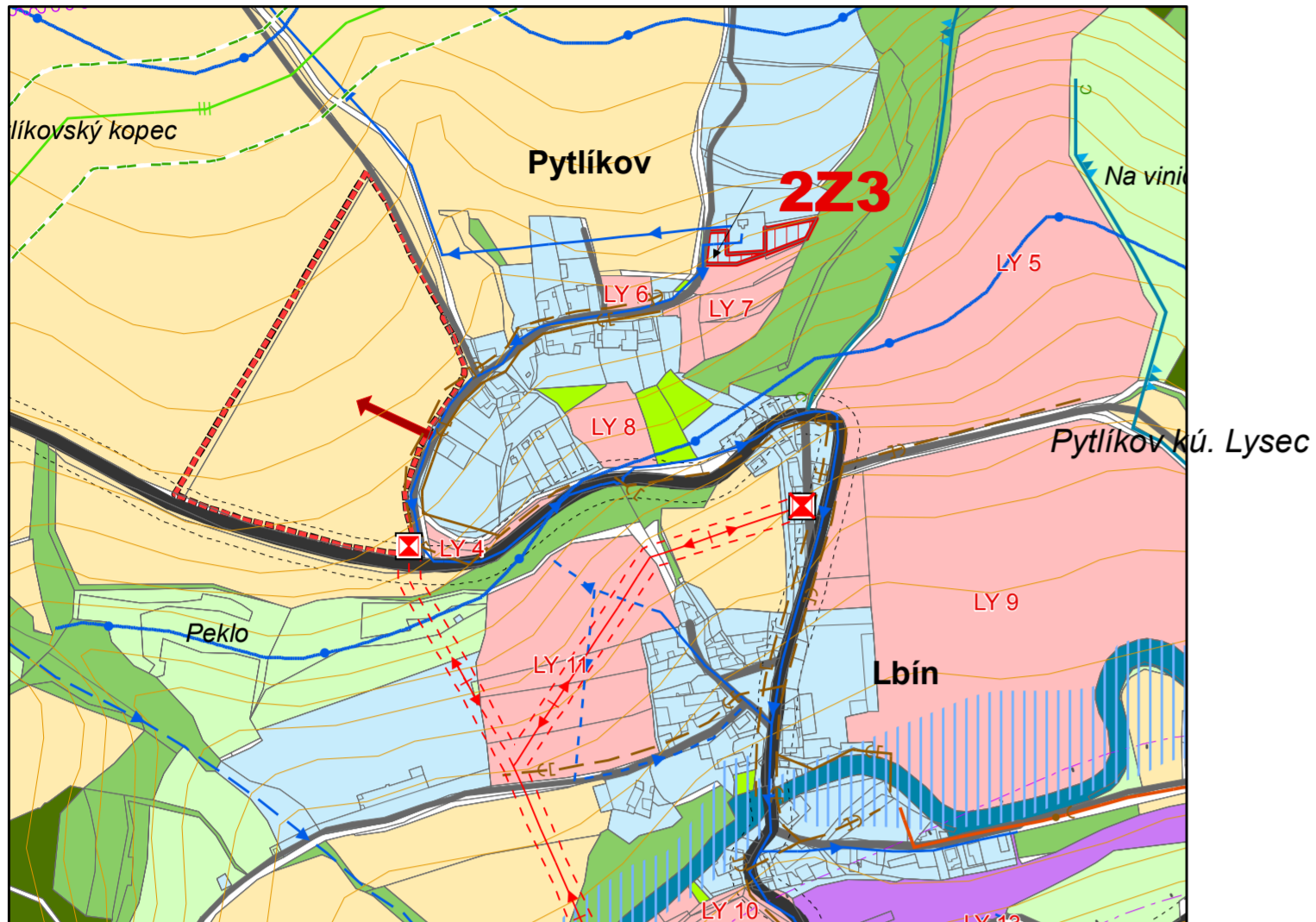
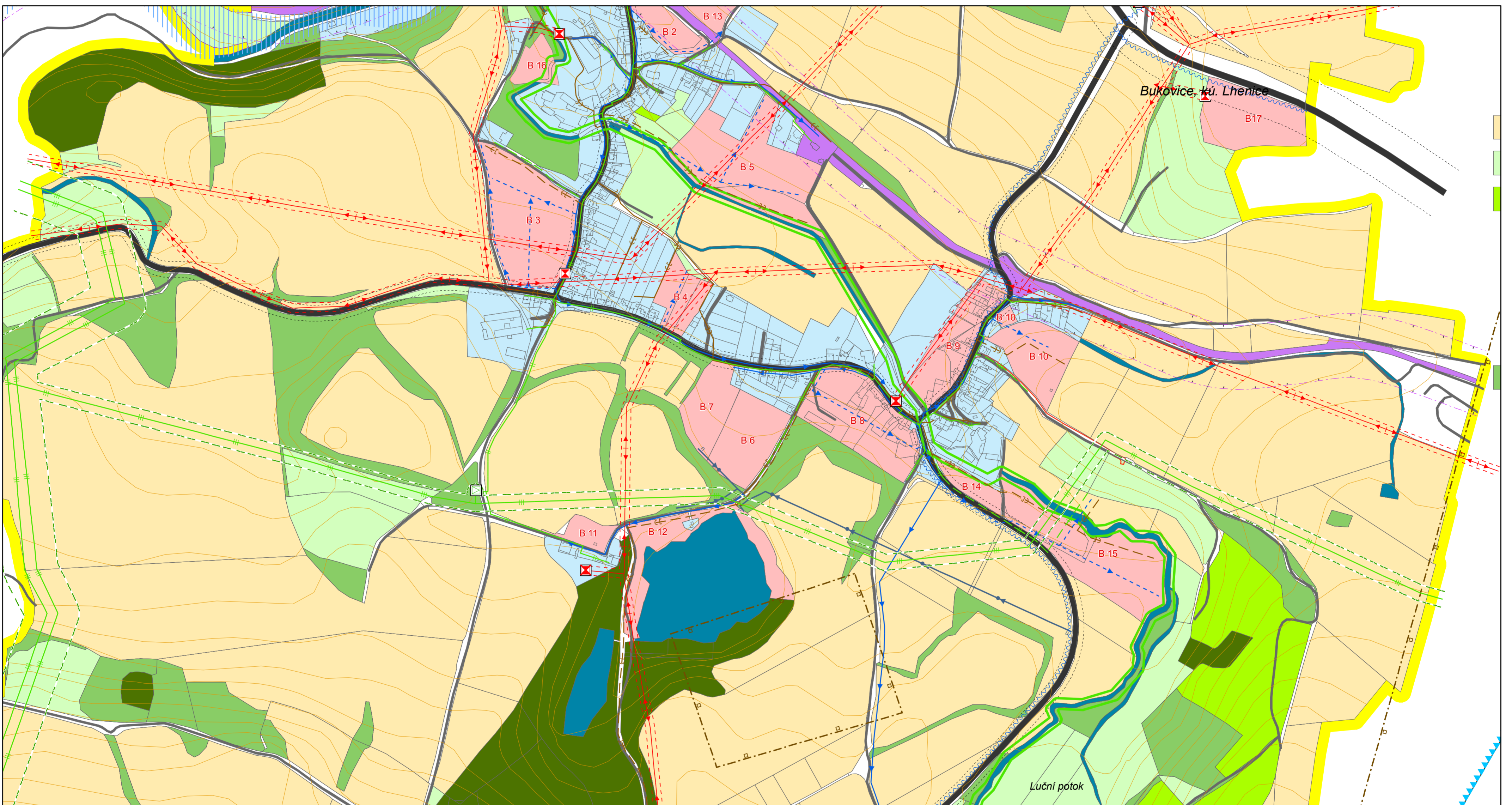


Schéma 1 : 25 000

#### List 2Z1

Plocha dílčí změny 2Z1 byla z řešení změny č. 2 vyřazena



#### Legenda

- hranice obce
- hranice katastru
- zastavěné území
- nové plochy ÚP z roku 2008 č.xx

#### funkční plochy - stav

- lesní půda
- nelesní zeleň
- orná půda
- ovocný sad
- trvalé travní porosty
- vodní toky a plochy

#### nové plochy 1. změna ÚP

- zastavitelná plocha 1. změny podmíněná územní studií
- BV - bydlení venkovské 2. změna ÚP
- záplava Q 100

#### doprava

- silnice II. tř.
- silnice III. tř.
- místní komunikace
- místní komunikace návrh 1. změna
- Správa železnice
- OP silnice
- OP ČD
- úprava MK

#### vodní hospodářství

- hranice tlakového pásma
- kanalizační sběrač
- kanalizační sběrač - návrh
- dešťová kanalizace návrh
- rev. vod.
- užitkový vodovod
- pitný vodovod
- pitný vodovod - návrh
- kanalizace výtlač
- záchytný příkop
- OP stupně II C přírodních léčivých zdrojů Teplice

#### SES

- regionální biokoridor
- lokální biokoridor
- lokální biocentrum

#### přírodní podmínky

- poddoované území

#### energetika

- trafostanice
- trafostanice návrh
- vysokotlaká regulační stanice plynu

#### energetika linie

- vedení 400 kV návrh 1. změna ÚP
- vedení VVN
- vedení VN
- vedení VN návrh návrh ÚP 2008
- ochranné pásmo el. vedení
- radioreléová trasa
- dálkový spojový kabel
- vysokotlaký plynovod
- středotlaký plynovod
- středotlaký plynovod návrh
- bezpečnostní pásmo vtl plynovodu

#### Záznam o účinnosti

Označení správního orgánu, který změnu ÚP vydal:	Zastupitelstvo obce Bžany
Datum nabytí účinnosti změny:	17. 5. 2017
Oprávněná úř. osoba pořizovatele	jméno a příjmení: Ivana Horčicová funkce: starostka obce podpis

#### Územní plán Bžany - 2. změna

Pořizovatel: Obecní úřad Bžany	II.a - koordinační výkres
Projektant: Ing.arch. František Pospíšil a kol.	Měřítko: 1 : 5 000
Autor návrhu ke spol. jednání: Ing. A. Olžbut a kol.	Etapa: Dokumentace k vydání
	Datum: III / 2017
	Paré č.: 1   2   3   4

Technologie zpracování : GIS - datový model : ESRI - souřadnicový systém : S - JTSK